

# Santé du cerveau : la nouvelle frontière des produits de santé naturels

## EXCLUSIVITÉ IMMUNOTEC

**NOUVEAU!**

# COGNIVA™

avec **SYNA-PS<sub>50</sub>**™







***Vous pouvez maintenant améliorer la santé de votre cerveau en mâchant!***

### **Aide à améliorer temporairement la performance intellectuelle**

*Les toxines contenues dans l'environnement, la surcharge d'information, le stress et le processus de vieillissement peuvent tous affecter votre cerveau, votre mémoire, votre vigilance, votre concentration et votre performance intellectuelle globale. C'est pourquoi vous avez besoin de COGNIVA, un carré à mâcher novateur offert en exclusivité par Immunotec avec des éléments nootropiques dont SYNA-PS50, notre mélange exclusif d'ingrédients aux propriétés étudiées scientifiquement qui contient de la phosphatidylsérine (PS).*

### **Bienfaits**

-  Aide à améliorer temporairement la performance intellectuelle globale
-  Aide à améliorer temporairement la vigilance et la concentration
-  Procure une poussée rapide de concentration et de clarté mentale
-  Contribue à appuyer la santé du cerveau à long terme et la mémoire à court terme

Cogniva a obtenu le numéro de produit naturel (NPN) 80073745 de Santé Canada

### **Les connexions comptent!**

Notre cerveau contient des milliards de neurones qui communiquent entre eux par des trillions de connexions appelées **synapses**.



Des connexions en santé favorisent une meilleure performance intellectuelle.

# Clarté. Concentration. Confiance. Cogniva.

# SYNA-PS<sup>50</sup>™ est un mélange unique et exclusif à Immunotec d'ingrédients aux propriétés étudiées scientifiquement :

- La **phosphatidylsérine (PS)** a fait l'objet d'études approfondies pour son rôle dans la mémoire et les capacités cognitives
- Le **chrome** augmente le nombre de transporteurs de glucose dans le cerveau pour fournir de l'énergie neurale
- Le **vanadium** est un micronutriment essentiel au métabolisme neurochimique normal
- La **choline** est un composant essentiel des membranes des cellules du cerveau et des neurotransmetteurs
- Le **bore** est un oligo-élément agissant dans l'utilisation de l'énergie neuronale

## Les autres ingrédients clés comprennent :

**Méthyl folate**, la forme active du folate naturel qui contribue à la production de neurotransmetteurs

**Méthylcobalamine** (vitamine B12), une forme très active de vitamine B12 qui favorise la saine régulation épigénétique

**Isolat de thé vert**, qui contient de la caféine naturelle micro-encapsulée pour procurer un effet plus doux et à plus long terme que la caféine synthétique

**Cogniva est végétalien, sans gluten, et ne contient aucun édulcorant artificiel ou agent de conservation.**

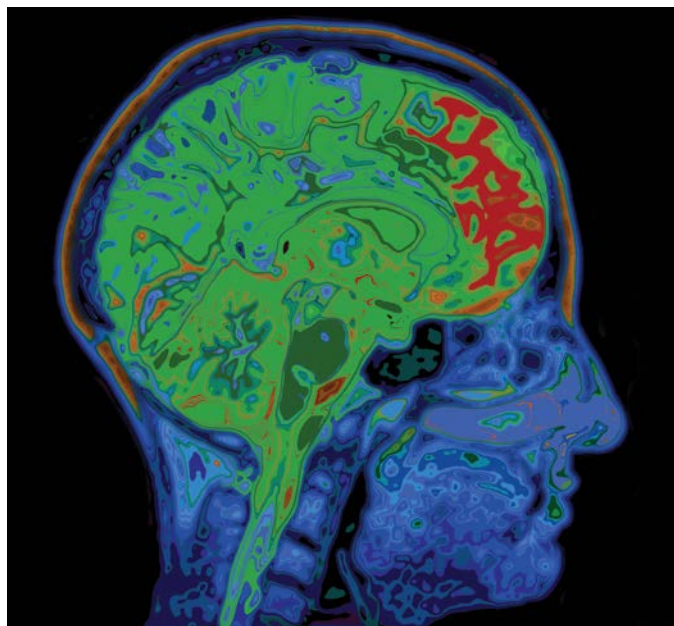


## Qui a besoin de Cogniva?

- Les étudiants, pour améliorer leur concentration et faciliter l'apprentissage
- Les adultes, pour faire face à leur style de vie mouvementé
- Les personnes âgées, pour appuyer leur mémoire  
« Au cours des dernières années, la conservation et la récupération des fonctions cérébrales chez les gens de tout âge ont suscité beaucoup d'intérêt. C'est pourquoi les 'médicaments nootropiques' (également appelés renforceurs cognitifs) ont été développés et que leur usage se généralise rapidement. »

**Dr Jimmy Gutman, Conseiller médical principal**

Votre consultant indépendant Immunotec est



Dans cet examen d'imagerie par résonance magnétique, le rouge indique la zone du cerveau responsable des capacités cognitives

Chaque délicieux carré à mâcher à saveur naturelle de fruits Cogniva est emballé individuellement pour une consommation pratique, une fois par jour. Le sachet d'aluminium refermable contient 30 carrés à mâcher, un pour chaque jour du mois, afin d'assurer leur fraîcheur à long terme.